

BYT A
 - úžitková plocha 1.NP. 37,8 m²
 - úžitková plocha spolu 83,0 m²

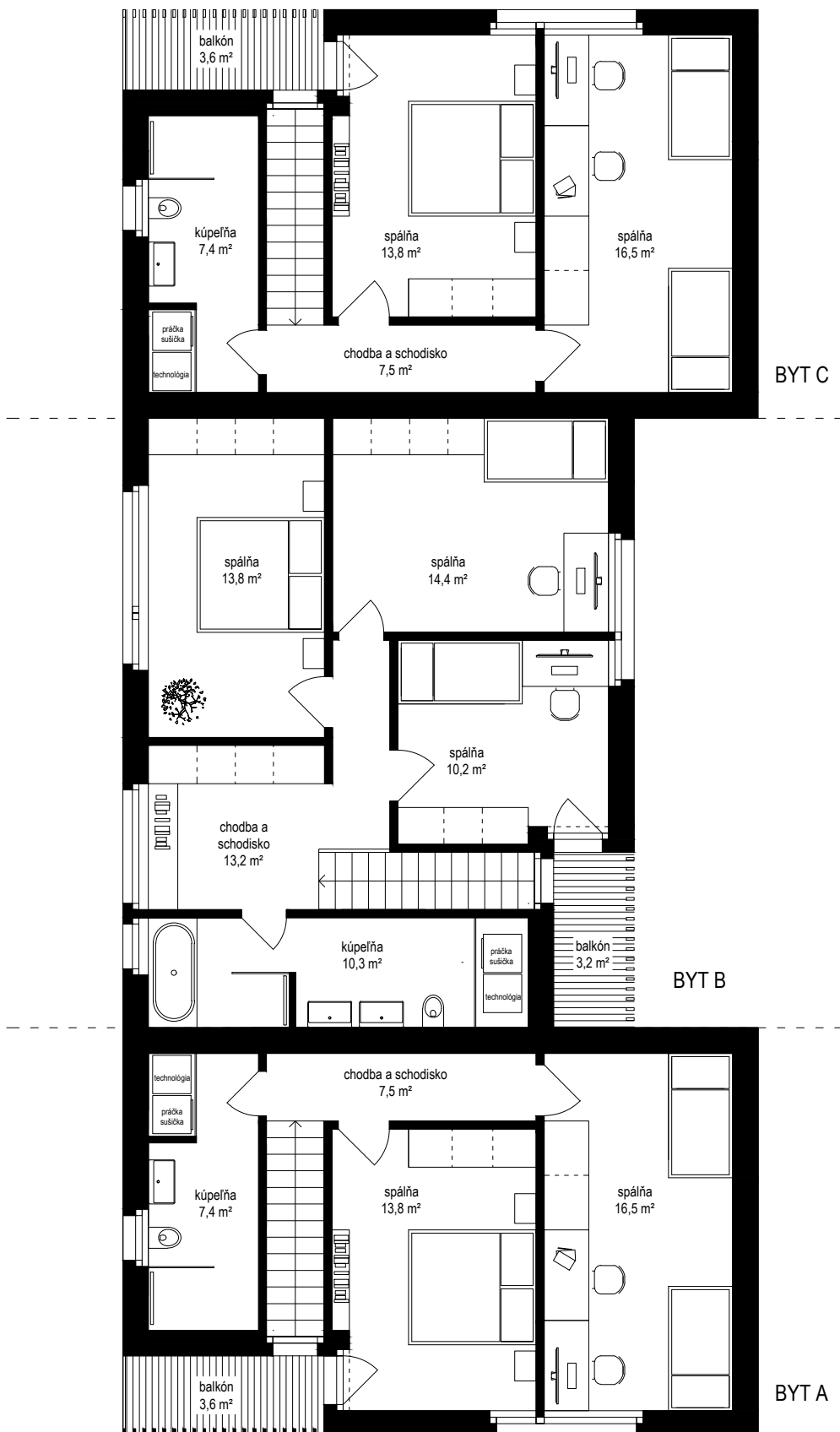
BYT C
 - úžitková plocha 1.NP. 37,8 m²
 - úžitková plocha spolu 83,0 m²

BYT B
 - úžitková plocha 1.NP. 37,8 m²
 - úžitková plocha spolu 99,7 m²

RD
 - úžitková plocha 1.NP. 113,4 m²
 - úžitková plocha spolu 265,7 m²
 - zastavaná plocha RD 179,9 m²

PÔDORYS 1.np m 1:100





BYT A
 - úžitková plocha 2.NP. 45,2 m²
 - úžitková plocha spolu 83,0 m²

BYT C
 - úžitková plocha 2.NP. 45,2 m²
 - úžitková plocha spolu 83,0 m²

BYT B
 - úžitková plocha 2.NP. 61,9 m²
 - úžitková plocha spolu 99,7 m²

RD
 - úžitková plocha 2.NP. 152,3 m²
 - úžitková plocha spolu 265,7 m²
 - zastavaná plocha RD 179,9 m²

PÔDORYS 2.np m 1:100



St/01_OBVODOVÁ STENA_omietka

- 3 x vodou nediteľný náter
- penetračný náter
- sadrová jednotvárová omietka
- spojovací most/prednástek
- keramická tvarovka (Porotherm 25 Profi, P15), 375x250x249 mm
- cementové lepidlo, paropriepustné
- tepelná izolácia na báze kamennej vlny, $\lambda_D=0,035$ W/(m.K), (ISOVER TF PROFI)
- kotvená/lepená, kotvy umiestniť na každý roh a stred TI dosky
- cementové lepidlo s vloženou sklotextilnou sieťou, paropriepustné
- penetračný náter
- paropriepustná fasádna omietka, štruktúrovaná, sedá

St/02_PRIEČKA_125 mm

- 3 x vodou nediteľný náter
- penetračný náter
- SDK doska RB (A)
- SDK doska RB (A)
- kovová podkonštrukcia R-CW 75, vyplnené akustickou izoláciou, hr. 50 mm (ISOVER PIANO)
- SDK doska RB (A)
- SDK doska RB (A)
- penetračný náter
- 3 x vodou nediteľný náter
- pri zvýšenej vlhkosťi vzduchu sa dosky RB (A), nahradia impregnovanými doskami RBI (H2), resp. RFI (DFH2)

St/03_PRIEČKA_150 mm

- 3 x vodou nediteľný náter
- penetračný náter
- SDK doska RB (A)
- SDK doska RB (A)
- kovová podkonštrukcia R-CW 100, vyplnené akustickou izoláciou, hr. 50 mm (ISOVER PIANO)
- SDK doska RB (A)
- SDK doska RB (A)
- penetračný náter
- 3 x vodou nediteľný náter
- pri zvýšenej vlhkosťi vzduchu sa dosky RB (A), nahradia impregnovanými doskami RBI (H2), resp. RFI (DFH2)

St/04_PRESADENÁ STENA

- 3 x vodou nediteľný náter
- penetračný náter
- SDK doska vystužená skleneným vláknom (RIGISTABIL ACTIV/AIR® (DFRIE2))
- kovová podkonštrukcia R-CW 50
- vyplnené akustickou izoláciou, hr. 40 mm (ISOVER ORSET)
- 12,5 mm
- 12,5 mm
- 100 mm
- 12,5 mm
- 50 mm

St/05_PRIEČKA_100 mm

- 3 x vodou nediteľný náter
- penetračný náter
- SDK doska RB (A)
- kovová podkonštrukcia R-CW 100
- SDK doska RB (A)
- SDK doska RB (A)
- 3 x vodou nediteľný náter
- pri zvýšenej vlhkosťi vzduchu sa dosky RB (A), nahradia impregnovanými doskami RBI (H2), resp. RFI (DFH2)
- 12,5 mm
- 100 mm
- 12,5 mm
- 50 mm

Legenda priestorov

číslo miestnosti	účel miestnosti	plocha (m ²)	úprava povrchov			poznámka	
			podlaha	stena	strop		
1.01	zádvorie	14,61	Pe/01	zámková dlažba	tenkovrstvá omietka	tenkovrstvá omietka	
A1.01	vstupná hala	4,71	Pi/01	keramická dlažba	sadrová omietka/ SDK	sadrová omietka	keramický sokel 50 mm
A1.02	WC	1,12	Pi/01	keramická dlažba	sadrová omietka/ SDK	sadrová omietka	keramický sokel 50 mm
A1.03	obývačka s jedaňou	24,64	Pi/02	drevené parkety	sadrová omietka/ SDK	sadrová omietka	soklová lišta 50 mm
A1.04	kuchyňa so schodiskom	8,84	Pi/02	drevené parkety	sadrová omietka/ SDK	sadrová omietka	soklová lišta 50 mm
spolu		39,31					
A1.05	terasa	19,20	Pe/02	drevené dosky			
spolu		20,89					
B1.01	vstupná hala	4,71	Pi/01	keramická dlažba	sadrová omietka/ SDK	sadrová omietka	keramický sokel 50 mm
B1.02	WC	1,13	Pi/01	keramická dlažba	sadrová omietka/ SDK	sadrová omietka	keramický sokel 50 mm
B1.03	obývačka s jedaňou	24,64	Pi/02	drevené parkety	sadrová omietka/ SDK	sadrová omietka	soklová lišta 50 mm
B1.04	kuchyňa so schodiskom	9,05	Pi/02	drevené parkety	sadrová omietka/ SDK	sadrová omietka	soklová lišta 50 mm
spolu		39,52					
B1.05	terasa	20,89	Pe/02	drevené dosky			
spolu		20,89					
C1.01	vstupná hala	4,71	Pi/01	keramická dlažba	sadrová omietka/ SDK	sadrová omietka	keramický sokel 50 mm
C1.02	WC	1,12	Pi/01	keramická dlažba	sadrová omietka/ SDK	sadrová omietka	keramický sokel 50 mm
C1.03	obývačka s jedaňou	24,64	Pi/02	drevené parkety	sadrová omietka/ SDK	sadrová omietka	soklová lišta 50 mm
C1.04	kuchyňa so schodiskom	8,84	Pi/02	drevené parkety	sadrová omietka/ SDK	sadrová omietka	soklová lišta 50 mm
spolu		39,31					
C1.05	terasa	19,20	Pe/02	drevené dosky			
spolu		19,20					
celková plocha		132,76					
celková plocha vrátane terás		192,05					

Legenda materiálov

- železobetón, betón C20/25 , betonárska výstuž B500B - základy
- betón C25/30 , betonárska výstuž B500B - stropná doska 1.NP, prievlaky, vence, stĺpy
- múrovo z keramických tvaroviek na maltu - nosné (Porotherm 25 Profi, P15)
- 375 x 250 x 249 mm, malta na tenké škáry
- SDK priečka na kovovej podkonštrukcii
- tepelná izolácia na báze kamennej vlny (ISOVER TF PROFI)
- reakcia na oheň A1, $\lambda_D=0,035$ W/(m.K)

Legenda označení

- sklady vertikálnych nosných a nenosných konštrukcií
- interiérové/ exteriérové dvierne konštrukcie
- okenné konštrukcie
- zvod dažďovej vody
- vstup do objektu
- rozdeľovač UK
- VZT výstuka privod/ odvod vzduchu
- rozvodná skriňa NN v stene
- slabopriúdová rozvodná skriňa v stene
- ekvipotenciálna svorkovnica v stene

Poznámky:

- táto dokumentácia nenahradza dielenskú ani výrobnú dokumentáciu
- všetky miery pred inštaláciou stavebných prvkov premerať na stavbe
- pred realizáciou overiť rozmery a množstvá, nezrovnalosti konzultovať s projektantom
- prestupy a rozvody profesií (úk, zti, elektro, vz) v základoch, v podlahách a stenách (chráničky, trubkovanie) sú zahrnuté v projektoch jednotlivých profesií a je nutné ich previesť pred uzavretím konštrukcie
- presné prierezy a rozmiestnenie nosných konštrukcií podľa projektu statiky!!!
- neoddeliteľnou súčasťou výkresov architektúry a stav. časti projektu je technická správa
- prípadné zmeny konzultovať s projektantom, zrealizovať až po písomnom odsúhlasení
- stavebné úpravy prekontrolovať a koordinovať s projektami jednotlivých profesií
- rozmery sú uvádzané bez povrchových úprav
- SDK konštrukcie vo vlhkých priestoroch nahradit impregnovanými doskami
- uvádzané prvky sú referenčné, je možné ich nahradit s rovnakými alebo lepšími vlastnosťami
- projekt nezodpovedá za základy spôsobené použitím iných materiálov, iným prevedením a použitím detailov, alebo použitím iných technologických postupov ako je uvedené v PD alebo technických listoch

ARCHITEKTONICKO - STAVEBNÉ RIEŠENIE

SO01-04: 0,000 - 215,500 m.n.m

Projektová dokumentácia slúži výlučne pre získanie stavebného povolenia

projekt: **RODINNÉ DOMY**
 investor: Mgr. Nina Šranková, 900 32 Borinka, č. 266, SR
 miesto stavby: obec Borinka, parc. č. 481/11-13, 481/28, k.ú. Borinka

Projekt pre stavebné povolenie

autor: KubišArchitekti s. r. o. / Ing. arch. Daniel Kubiš, Ing. Martin Ploščický
 vypracoval: Ing. arch. Daniel Kubiš, Ing. Martin Ploščický
 zod. projektant: Ing. arch. Daniel Kubiš



formát: 6xA4 mierka: 1:50 dátum: 15.06.2022 stavebný objekt: SO 01-04 **pódorys 1.NP** číslo: **A 02**

Autor má vyhradené právo ucelňovať súhlas na každé použitie diela, na ochranu pred zlého použitia diela, na autoritu konštrukcie diela (totožnosť autora nad zhotovením) a iné práva podľa autorského zákona. Zodpovednosť osoba, ktorá narába a obsahom tohto dokumentu je povinná nahlásiť si jeho obsah a v prípade nejasností musí tento systém neodkladne oznámiť autorovi a v ďalšom postupe sa riadiť jeho pokynmi. V prípade, že tak neurobí, berte jeho zodpovednosť za škody spôsobené neporozumením alebo zlyhaním výkladom obsahu tohto dokumentu.

Tento dokument je majetkom projektanta, nesmie byť použitý pre výstavbu, reprodukovaný, upravovaný alebo napodobňovaný bez súhlasu autora.

